

POINT SIG

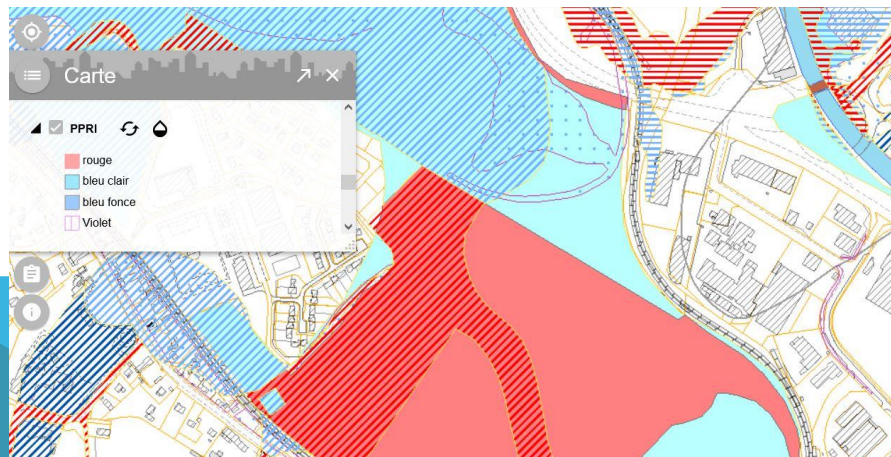
CONFÉRENCE DES MAIRES - 7 DÉCEMBRE 2022



BILAN DE L'ANNÉE

Données intégrées :

- PLU (*Saint-Aubin-sur-Scie, Sainte-Marguerite-sur-Mer, Beautot, Saint-Martin-en-Campagne de Petit-Caux*)
- Servitudes (*Servitude de protection des monuments historiques classés ou inscrits, servitude de protection des sites et monuments naturels classés ou inscrits, zone de protection du patrimoine architectural et urbain, servitude relative aux canalisations électriques*)
- Eclairage public sur les communes de Criquetot-sur-Longueville et Thil-Manneville
- Mise à jour de la défense incendie (communes de DPN) et des adresses (Dieppe-Maritime)
- Cadastre millésime 2022 (*données cadastrales au 1^{er} janvier 2022*)
- PPRLI de l'Arques

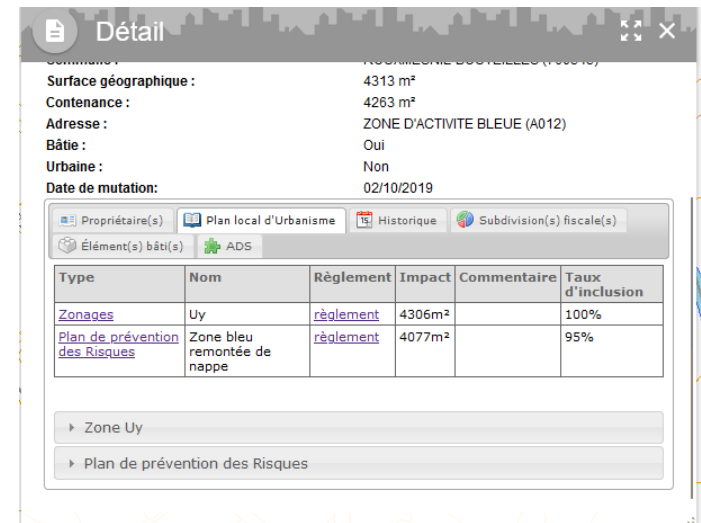
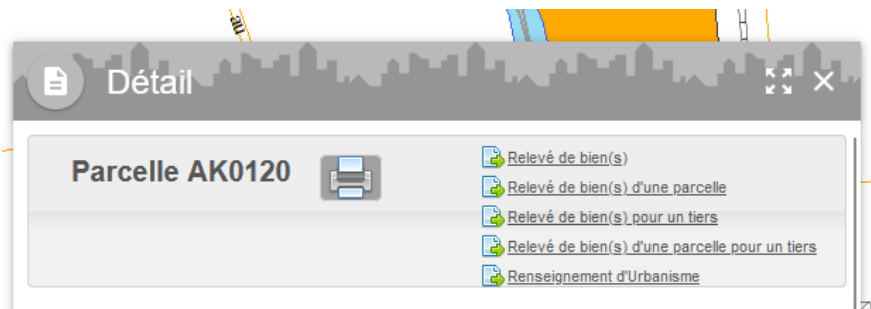


BILAN DE L'ANNÉE

Mises à jour effectuées :

- Mise à jour de l'application ArcOpole été 2022 avec de nouvelles fonctionnalités

Nouveautés : modification de l'interface, ajout de streetview, de nouveaux rapports, PPRLI et servitudes liées à la parcelle



- Installation d'un connecteur avec Oxalis pour le service ADS de Terroir de Caux

BILAN DE L'ANNÉE

Conventions SMBV :

- Signée avec le SMBV Saône Vienne et Scie le 3 octobre 2022
- En attente pour le SMBV de l'Arques et le SMBV de l'Yères et de la Côte



BILAN DE L'ANNÉE

Connexion à ArcOpole (année 2022) :

12 342 visites soit en moyenne/mois : 1 122 connexions

Augmentation d'environ 34 % par rapport à l'année 2021 (841 visites/mois en 2021)

Nombre utilisateurs : 271 utilisateurs en totalité

Dieppe-Maritime : 112 utilisateurs (services + communes)

Falaises du Talou : 36 utilisateurs (services + communes)

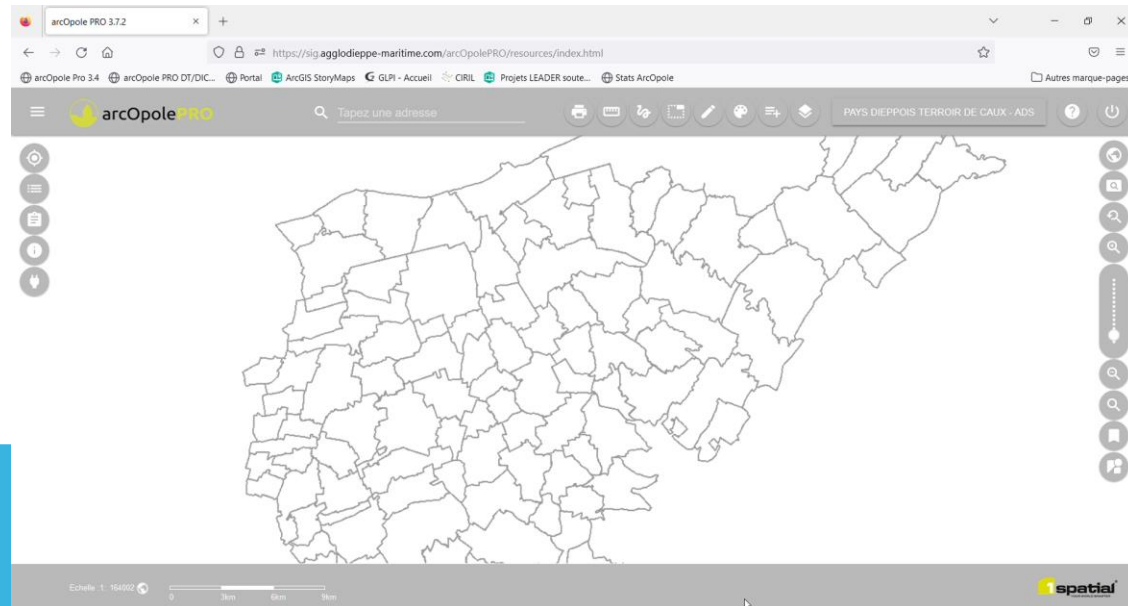
Terroir de Caux : 97 utilisateurs (services + communes)

Les autres utilisateurs sont des bureaux d'études, les syndicats de bassin versant...

Nouveaux utilisateurs depuis 1er janvier 2022 : 34 nouveaux utilisateurs

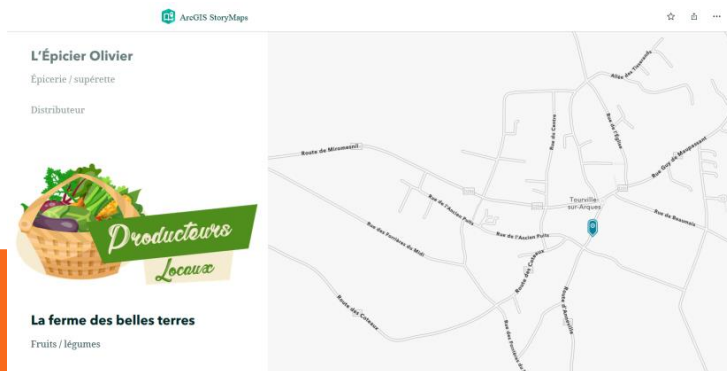
QUESTIONS FRÉQUENTES

- Calcul des distances sur la carte
- Comment fonctionne le module d'impression sur ArcOpole ?
- Comment afficher une couche sur la carte ?
- Comment dessiner sur la carte ou l'annoter ?
- Impression de plans grand format A0
- Edition de relevé de propriété
- Connaissance des réseaux et des points d'eau de défense incendie
- Mise à jour des réseaux
- Utilisation de streetview



PERSPECTIVES 2023

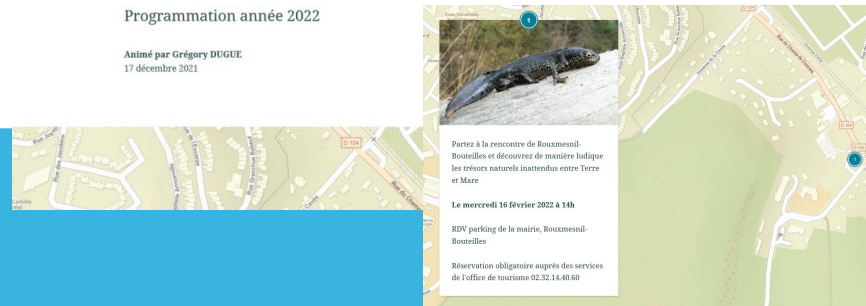
- ❖ Renouvellement du marché de gestion du SIG : début 1er octobre 2023 pour 4 ans
- ❖ Installation d'un connecteur ADS pour lier ArcOpole et Oxalis (logiciel d'instruction de Terroir de Caux)
- ❖ Convention d'échange de données avec les SMBV
- ❖ Mise à jour des données (cadastre millésime 2023) sur le territoire de DPN
- ❖ Création d'une couche ANC sur ArcOpole pour les services de Terroir de Caux
- ❖ Création de storymap pour diverses actualités : programmation des sorties « nature » 2023, localisation des acteurs locaux de l'alimentation (producteurs et distributeurs), programmation des animations de valorisation des déchets



Visites "Nature et Paysages"

Programmation année 2022

Animé par Grégory DUGUE
17 décembre 2021



EXEMPLES DE STORYMAP

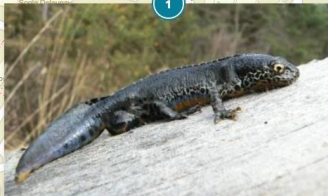
Programmation des sorties «nature »



Visites "Nature et Paysages"

Programmation année 2022

Animé par Grégory DUGUE



Partez à la rencontre de Rouxmesnil-Bouteilles et découvrez de manière ludique les trésors naturels inattendus entre Terre et Mare

Le mercredi 16 février 2022 à 14h


RDV parking de la mairie, Rouxmesnil-Bouteilles

Réservation obligatoire auprès des services de l'office de tourisme 02.32.14.40.60

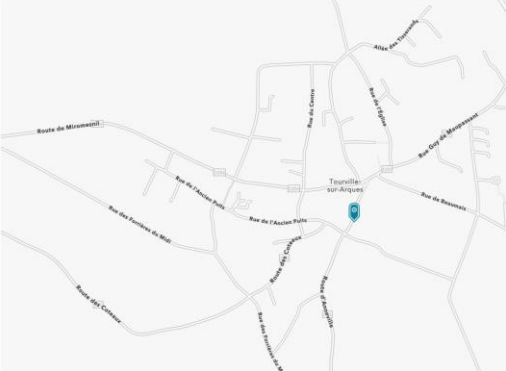
Localisation des acteurs locaux de l'alimentation

AreGIS StoryMaps

L'Épicier Olivier
Épicerie / supérette
Distributeur



La ferme des belles terres
Fruits / légumes



MERCI DE VOTRE ATTENTION

- **Manon BIDEAU** : Responsable du service
SIG
manon.bideau@agglodieppe-maritime.com
02.32.90.20.68

- **Anthony VERGER** : Gestionnaire base de
données SIG
anthony.verger@agglodieppe-maritime.com
02.32.90.20.67